

2025年12月8日

開館 10 周年記念  
企画展 ひらけ、絵手本！『北斎漫画』エトセトラ  
2026 年 3 月 17 日(火)～5 月 24 日(日) 開催のお知らせ

すみだ北斎美術館（東京・墨田区）は 2026 年 3 月 17 日（火）～5 月 24 日（日）まで  
開館 10 周年記念 企画展「ひらけ、絵手本！『北斎漫画』エトセトラ」を開催いたします。



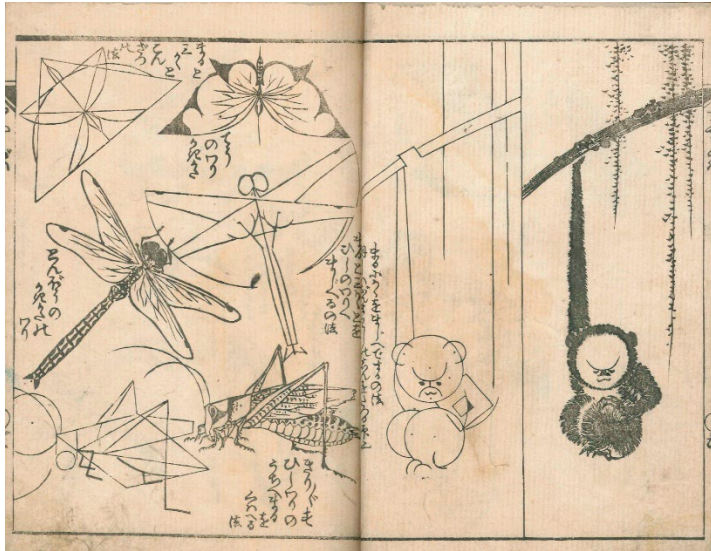
絵手本とは、絵を学びたい人のための絵のお手本のことです。多くの人に描き方を示すために版本として出版されることもあり  
ました。北斎の絵手本の中には、海外で「ホクサイスケッチ」とも呼ばれて親しまれている『北斎漫画』があります。「冨嶽三十  
六景」と並んで北斎の代表作ともいえ、日本国内のみならず、海外にも影響を与えました。本展では、北斎や門人による版本の  
絵手本を展示します。『北斎漫画』をはじめ、絵手本が影響を与えた作品などとともに、その魅力をご紹介します。

#### 【開催概要】

展 覧 会 名	開館 10 周年記念 ひらけ、絵手本！『北斎漫画』エトセトラ
会 期	2026 年 3 月 17 日（火）～5 月 24 日（日）※前後期で一部展示替えを実施 前期：3 月 17 日（火）～ 4 月 19 日（日） 後期：4 月 21 日（火）～ 5 月 24 日（日）
休 館 日	毎週月曜日 開館：5 月 4 日（月・祝） 休館：5 月 7 日（木）
会 場	すみだ北斎美術館 3 階企画展示室
開 館 時 間	9:30～17:30 （入館は 17:00 まで）
主 催	墨田区・すみだ北斎美術館
観 覧 料	一般 1,000 円、高校生・大学生 700 円、65 歳以上 700 円、中学生 300 円、障がい者 300 円、小学生以下無料
ホ ー ム ペ ー ジ	<a href="https://hokusai-museum.jp/hirake/">https://hokusai-museum.jp/hirake/</a>

- 観覧日当日に限り、4 階『北斎を学ぶ部屋』、常設展プラスもご覧になれます。
- 一般以外の料金対象者は、年齢等の確認できるものをお持ちください。
- 障害者手帳をご提示の方は、付添の方 1 名まで障がい者料金でご覧いただけます。
- 前売券及び当日観覧券・オンラインチケットの発売日・販売方法や、各種割引の詳細、団体でのご来館（事前予約優先制）、最新のイベント情報について、すみだ北斎美術館の公式ホームページをご覧ください。

## 【主な出品作品】



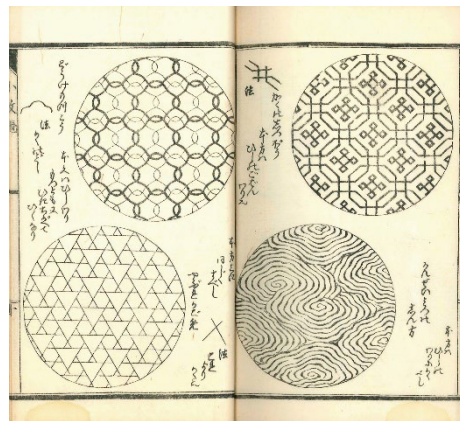
1



2



5



4



3



6

## 【関連イベント】

### スライドトーク

日時 3月28日(土)、5月9日(土)、各日14:00~14:30(開場13:30)  
 講師 本展担当学芸員  
 会場 MARUGEN100(講座室)  
 定員 40名(各回開場時間から整理券配布)  
 料金 無料(ただし企画展観覧券か前売券、または年間パスポートが必要です)

### ワークショップ「ブックカバーを摺ってみよう」

日時 4月11日(土)、14:00~16:00(開場13:30)  
 講師 高橋工房六代目・高橋由貴子氏  
 会場 MARUGEN100(講座室)  
 定員 30名(先着順・開場時間から整理券配布)  
 料金 無料(ただし企画展観覧券か前売券、または年間パスポートが必要です)

### 講演会「絵手本からみる浮世絵〜『北斎漫画』を中心に〜」

日時 5月2日(土)14:00~15:30(開場13:30)  
 講師 大久保純一(すみだ北斎美術館館長)  
 会場 MARUGEN100(講座室)  
 定員 40名(事前申込制・先着順 ※詳細は公式ホームページを通じてお知らせします)  
 料金 無料(ただし企画展観覧券か前売券、または年間パスポートが必要です)

●最新の状況は、公式ホームページにてご確認ください。

# ひらけ、 絵手本!

開館  
10周年  
記念

## 『北斎漫画』エトセトラ

### 展覧会広報用 作品画像請求紙

画像のお申込みにあたり以下の注意事項を必ずご一読いただき、全て遵守をお願いいたします。

#### 《 画像貸出に関して注意事項 》

- ・ 画像を使用の際は、クレジット全文（作家名・作品名・所蔵先・展示期間）の表記が必須となります。
- ・ 画像は記事などで本展をご紹介いただける場合に限りご利用いただけます。本展の広報に関わらない出版物や映像への使用・転載、商業利用はできません。
- ・ 画像の複製・貸与・頒布・配布・販売などはお断りいたします。
- ・ 画像は全図でご掲載ください（部分図のみの使用は不可となります）。
- ・ ご使用後は、画像データの破棄をお願いいたします。
- ・ 展示作品は都合により変更することがあります。

ご希望の番号にチェックをお願いいたします。

- ☐ 開館10周年記念 企画展「ひらけ、絵手本!『北斎漫画』エトセトラ」チラシ表面
- ☐ 開館10周年記念 企画展「ひらけ、絵手本!『北斎漫画』エトセトラ」横長バナー（1366px×500px）
- ☐ 1. 葛飾北斎『略画早指南』前編 すみだ北斎美術館蔵（通期）
- ☐ 2. 葛飾北斎『北斎漫画』十一編 すみだ北斎美術館蔵（通期）
- ☐ 3. 葛飾北斎『絵本庭訓往来』中編 すみだ北斎美術館蔵（通期）
- ☐ 4. 葛飾北斎『新形小紋帳』 すみだ北斎美術館蔵（通期）

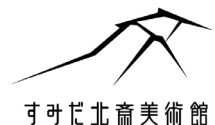
貴社名
貴媒体名
部署名   (役職名)
ご芳名
ご連絡先 TEL   FAX   E-mail
ご掲載・放送予定 月 日 ※こちらは必ずご記入いただきますようお願いいたします。
備考   ※ご要望などございましたらご記入下さい。



ひと、つながる。  
墨田区

報道関係の  
お問い合わせ

すみだ北斎美術館 広報・プロモーショングループ  
TEL 03-6658-8991 / FAX 03-6658-8992  
Email hm-pr@hokusai-museum.jp



すみだ北斎美術館