



The TSUZURI Project:

HOKUSAI

FREER
HOKUSAI
SUMIDA

The Art of Hokusai,
reproduced from
the collection of
the Freer Gallery of Art,
Smithsonian Institution

文化
オリンピック



THE SUMIDA HOKUSAI MUSEUM



北斎を未来へ。

「綴プロジェクト」

高精細複製画で綴る

スミソニアン協会

フリーア美術館の 北斎展

2019年 6月25日(火) - 8月25日(日)

前期 6月25日(火)~7月28日(日) 後期 7月30日(火)~8月25日(日)

※各期で一部展示替えあり

【開館時間】9時30分~17時30分(入館は17時まで)

【休館日】7/1(日)、8(日)、16(火)、22(日)、29(日)、8/5(日)、13(火)、19(日)

【主催】文化庁、独立行政法人日本芸術文化振興会、墨田区・すみだ北斎美術館

【特別協賛】キヤノン 【特別協力】スミソニアン協会フリーア美術館 【協力】京都文化協会



すみだ北斎美術館

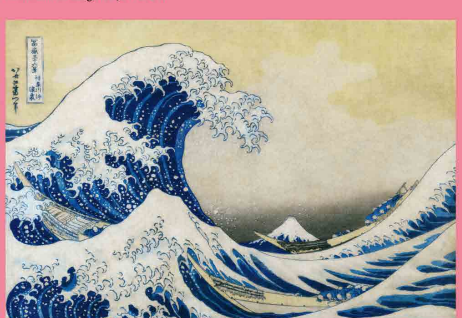
日本では決して観ることのできない、北斎、に出会える!

「波濤図」

荒々しい鉤爪のような波頭の描写が迫り来る北斎88歳の時の肉筆画です。近景に荒波、遠景に陸の様子を描く事によって奥行きを感じさせるなど、西洋絵画の遠近法と日本美術の伝統的表現を卓越した技で融合させています。本展では、北斎の版画の代表作「富嶽三十六景 神奈川沖浪裏」と比較展示します。

In this brush-drawn painting, created when Hokusai was eighty-eight, the depiction of the violent claw-like waves is compelling. It uses single-point perspective from Western painting, giving it a sense of depth through the depiction of the wild waves in the foreground and the shore in the distance, and combines it with Hokusai's superb mastery of the traditions of Japanese art. In this exhibition, the facsimile of *Breaking Waves* will be shown in comparison with *Under the Wave off Kanagawa*, from the series *Thirty-six Views of Mount Fuji*, a masterpiece among woodblock prints by Hokusai.

葛飾北斎「波濤図」フリーア美術館蔵（通期）※展示は高精細複製画となります。
Breeding Waves
Freer Gallery of Art and Arthur M. Sackler Gallery, Smithsonian Institution, Washington, D.C.:
Gift of Charles Lang Freer, F1905.276



葛飾北斎「富嶽三十六景 神奈川沖浪裏」すみだ北斎美術館蔵（作品を替えて通期で展示）
Under the Wave off Kanagawa, from the series *Thirty-six Views of Mount Fuji*

「綴プロジェクト」高精細複製画で綴る スミソニアン協会 フリーア美術館の北斎展

The Tsuzuri Project: The Art of Hokusai, reproduced from the collection of the Freer Gallery of Art, Smithsonian Institution

日本美術の宝庫として知られるフリーア美術館（米国ワシントンD.C.）は、所蔵品に関して門外不出の方針を貫いているため、日本でその名を知る人は多くありません。そこで本展では、フリーア美術館の協力のもと、京都文化協会とキャンノンが推進する「綴プロジェクト」によって、同館が誇る世界最大級の北斎の肉筆画コレクションの中から13点の高精細複製画を制作、これをすみだ北斎美術館が所蔵する約130点の関連作品と共に展示します。六曲一双の大作「玉川六景図」に関する詳細な研究をはじめ、肉筆画の「波濤図」と版画の「富嶽三十六景 神奈川沖浪裏」の波の表現を比較展示するなど、最先端のデジタル技術と本物の作品の競演を通じ、北斎芸術の神髄に迫ります。

The Freer Gallery of Art of the Smithsonian Institution in Washington, DC, renowned for its superb collection of Japanese Art has remained unknown among many people here in Japan due to the museum policy of not lending its holdings to outside institutions. Hereupon, in cooperation with the Freer Gallery of Art, the Tsuzuri project, organized by Kyoto Culture Association and Canon, reproduced 13 paintings selected from the Freer's collection of Hokusai paintings, which is the world's finest and largest of its kind. This time the Sumida Hokusai Museum will hold an exhibition focusing on those high-resolution facsimiles, together with about 130 related works out of their own collection. The exhibition juxtaposes facsimiles, created using the most advanced digital techniques, and actual works by Hokusai; by offering an opportunity to study *Six Tama Rivers*, a pair of six-fold screens, and comparisons of Hokusai's styles of rendering waves in his painting *Breaking Waves* and a woodblock print *Under the Wave off Kanagawa*, from the series *Thirty-six Views of Mount Fuji*, this exhibition will unveil the essence of Hokusai's art.



葛飾北斎「玉川六景図」(部分) フリーア美術館蔵（通期）※展示は高精細複製画となります。
Six Tama Rivers
Freer Gallery of Art and Arthur M. Sackler Gallery, Smithsonian Institution, Washington, D.C.:
Gift of Charles Lang Freer, F1904.204-205 (details)

「玉川六景図」

和歌に詠みこまれた6つの玉川（京都、大阪、和歌山、滋賀、東京、宮城）を題材とした六曲一双の屏風（6枚が左右で対になっている）です。現在のフリーア美術館の仕立てでは、人物を右隻、風景を左隻と分けられていますが、もともとは人物と風景を一對とした計6組で構成されていた可能性が高く、本展では詳細な考察と共に、元の構成順での展示を試みます。

The topic of this pair of six-fold screens is the six Tama Rivers celebrated in *waka* poetry (rivers in Kyoto, Osaka, Wakayama, Shiga, Tokyo, and Miyagi). As currently mounted at the Freer Gallery, the right-hand screen has panels with images of human figures and the left-hand screen shows landscapes. It is highly likely, however, that the original composition consisted of six groups of paintings, each pair consisting of a human figure and a landscape. For this exhibition, based upon detailed study of the screens, we will attempt to display the panels in their original order.



国立スミソニアン協会
フリーア美術館

The Freer Gallery of Art,
Smithsonian Institution

1923年にアメリカのワシントンD.C.に設立された美術館で、スミソニアン博物館群の一つです。所蔵作品は、実業家チャールズ・ラング・フリーア（1854-1919）が収集した美術品をはじめ、隣接するアーサー・M・サックラー・ギャラリーも含めて、日本美術の所蔵品数は約1万2,700点に及び、中でも北斎の肉筆画は世界屈指のコレクションを誇ります。フリーアの遺言により所蔵品はすべて門外不出とされ、その方針は現在も守られています。

The Freer Gallery, which opened in Washington, DC, in 1923, is a part of the Smithsonian Institution. The foundation of the museum's collection are artworks donated by the businessman Charles Lang Freer (1854-1919), an American industrialist. The Freer Gallery of Art and its adjacent Arthur M. Sackler Gallery, now hold about 12,700 works of Japanese art. The Freer Gallery of Art is home to one of the world's finest collections of paintings, sketches, and drawings by Hokusai. In accordance with Charles Lang Freer's will, the collection is not allowed to be lent out, and the policy has been rigorously upheld by the museum over the century since its founding.



綴プロジェクト
（文化財未来継承プロジェクト）
The Tsuzuri Project
（Cultural Heritage Inheritance Project）

オリジナル文化財の保存と高精細複製品の活用を目的として、特定非営利活動法人 京都文化協会とキャンノン株式会社が推進している社会貢献活動です。キャンノンの入力、画像処理、出力に至る先進のデジタル技術と、京都伝統工芸の匠の技との融合により、屏風や襖絵、絵巻物など古くから日本に伝わる貴重な文化財の高精細な複製品を制作し、寺社や美術館等に寄贈しています。

The Kyoto Culture Association and Canon are carrying out this philanthropic project aimed at preserving the original cultural properties while enabling the use of high-resolution facsimiles of them. The project combines Canon's advanced digital technologies for capturing images, processing them, and outputting them with the skills of Kyoto-based masters in the traditional arts. This union of technology and tradition make it possible to create high resolution facsimiles of rare and valuable cultural artifacts from Japan's past, including folding-screen, *fusuma* paintings and hanging scrolls. The resulting facsimiles are donated to shrines, temples, and museums.



葛飾北斎「年寄まりの遊女図」フリーア美術館蔵（後期）※展示は高精細複製画となります。

Portrait of a Courtesan Walking
Freer Gallery of Art and Arthur M. Sackler Gallery,
Smithsonian Institution, Washington, D.C.:
Purchase - Charles Lang Freer Endowment,
F1954.119

◆観覧料 ※AURORA（常設展示室）観覧料含む。

	一般	高校生・大学生	65歳以上	中学生	障がい者
個人	1,000円	700円	700円	300円	300円
団体	800円	560円	560円	240円	240円

※団体は有料のお客様20名以上。 ※小学生以下は無料。 ※中学生・高校生・大学生（高専、専門学校、専修学校生含む）は生徒手帳または学生証をご提示ください。 ※65歳以上の方は年齢を証明できるものをご提示ください。 ※身体障がい者手帳、愛の手帳、療育手帳、精神障がい者保健福祉手帳、障害者保健福祉手帳をお持ちの方及びその付添の方1名まで障がい者料金でご覧いただけます。（入館の際は、身体障がい者手帳などの提示をお願い致します） ※本展のチケットは、会期中観覧日当日に限り、AURORA（常設展示室）もご覧いただけます。

支援者の皆様 ■スミソニアン・パートナー 東京商業信用金庫 ■富田製菓株式会社 ■信和興業（株）/イバノ株式会社 ■東京商業信用金庫/東京グループ/オリックス株式会社/株式会社ジェイコム東京 すみだ・台東区/稲荷 妙見山 芸術寺/王林株式会社/川島工業株式会社/凸版印刷株式会社/協賛フジテレビジョン株式会社 ■北斎オフィシャルパートナー 株式会社友友商事

すみだ北斎美術館 〒130-0014 東京都墨田区亀沢2-7-2
TEL 03-6658-8936
http://hokusai-museum/tsuzuri/

●都営地下鉄大江戸線「両国駅」出口より徒歩5分
●JR総武線「両国駅」東口より徒歩9分
●JR総武線「錦糸町駅」北口より墨田区内循環バスで5分

●前売券販売所
○すみだ北斎美術館受付
＜販売期間＞2019年5月25日～6月23日＞
○ローソンチケット（Lコード：31377）
http://l-tike.com TEL:0570-084-003
○カンフェティ http://www.confetti-web.com/

綴TSUZURI
文化財未来継承プロジェクト

MARUGEN100（講座室）で行われるイベント

■講演会「北斎の肉筆画」
※講演は日本語です
講師：フランク・フェルテンズ
（国立スミソニアン協会フリーア美術館 日本美術担当学芸員）
日時：6月29日（土）14:00～15:30（開場：13:30）
定員：20名（事前申込制） ※申込の詳細はHPをご覧ください
対象：小学生以上
参加料：無料（ただし、観覧券または年間パスポートが必要です）

■スライドトーク
「高精細複製画で綴る フリーア美術館の北斎展のみどころ」
日時：7月6日（土）、8月3日（土） 14:00～14:30（開場：13:30）
講師：当館学芸・教育普及担当
定員：60名
参加料：無料（ただし、観覧券または年間パスポートが必要です）

■子どものためのワークショップ「きったり、はったり、えがいたり びょうぶづくり」
フリーア美術館所蔵の屏風「十二ヶ月月鳥図」（高精細複製画）をゆくり鑑賞し、それぞれの「十二月〇〇ぶようぶ」をつくります。
日時：8月10日（土）14:00～16:00（開場13:30）
定員：20名（事前申込制） ※申込の詳細はHPをご覧ください
対象：小学生以上
参加料：無料（ただし、観覧券または年間パスポートが必要です）

■ワークショップ「じっくり日本美術」
フリーア美術館所蔵作品の高精細複製画のうち屏風と掛軸を実際に手にとって作品の取扱いを体験・鑑賞のポイントなどをお話します。作品とじっくり過ごすワークショップです。
日時：8月17日（土）14:00～16:00（開場13:30）
定員：20名（事前申込制） ※申込の詳細はHPをご覧ください
参加料：無料（ただし、観覧券または年間パスポートが必要です）

THE SUMIDA HOKUSAI MUSEUM
2-7-2 Kamesawa, Suidashi-ku, Tokyo 130-0014
※5-minute walk from the Toei Oedo Line Ryogoku Station
※9-minute walk from JR Sobu Line Ryogoku Station East exit

Period: 25 June (Tue)-25 August (Sun)
Closed: Every Monday >Open:15 Jul. 12 Aug. (Mon)
Closed:16 Jul. 13 Aug. (Tue)>
Hours:9:30-17:30 (Last admission 17:00)
Admission: Adult ¥1,000(¥800),
H.S/Univ. Students/Seniors 65+ ¥700(¥560),
J.H.S Students/ Disabled Persons ¥300(¥240),
Students in elementary school and younger Free
※ (*) refer to group discount tickets.
※ Group discount tickets: more than 20 persons.