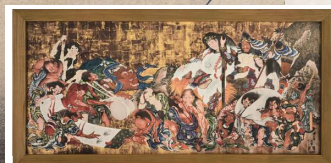


北斎ゆかりの地を巡る “リモート”旅



2020年9月12日(土)
オンライン開催



作品上) 葛飾北斎「須佐之男命厄神退治之図」(推定復元) すみだ北斎美術館蔵
作品下) 葛飾北斎「富嶽三十六景 凱風快晴」すみだ北斎美術館蔵



●北斎案内人：五味 和之(ごみ・かずゆき)
大正大学文学部史学科日本史卒業、同大学院文学研究科修士課程修了。大学院博士課程在学中の1985年より墨田区文化財保護指導員を務める。博士課程修了後、武蔵野女子学院高等学校および中学校の非常勤講師、読売日本テレビ文化センター講師を経て、2009年墨田区文化振興財団北斎事業課主任・芸員などに就任。以降、すみだでの北斎研究の第一線で活躍する。

北斎が愛したすみだの 新しい魅力を再発見!

世界的な絵師・葛飾北斎は、墨田区(本所割下水付近)で生まれ、90年の人生の中で93回もの引っ越しをしますが、生涯のほとんどを現墨田区内で過ごしたと言われています。そんな北斎が描いた作品の題材や北斎ゆかりの地を、北斎研究の第一人者である案内人&北斎ファンのゲストと共にオンラインでご案内します。北斎に興味がある方、北斎をもっと知りたい方、普段は遠方で訪問が難しい方など、どなたでもご自宅からご参加いただけます。

●ゲスト：橋本 麻里(はしもと・まり)
日本美術を主な領域とするライター、エディター。公益財団法人永青文庫副館長。新聞、雑誌への寄稿のほか、NHKの美術番組を中心に、日本美術を楽しむ、わかりやすく解説。著書に『美術でたどる日本の歴史』全3巻(汐文社)、『京都で日本美術をみる【京都国立博物館】』(集英社クリエイティブ)、共著に『SHUNGART』『原寸美術館 HOKUSAI100!』(共に小学館)他多数。



- 開催日時：2020年9月12日(土) 13:00~16:00
- 参加費用：無料
- 申込受付日：2020年8月26日(水)~9月4日(金)
- 申込URL：<https://secure2.xross.jp/hokusairemotra2020/>
- 訪問地：法性寺、法泉寺、牛嶋神社、誓教寺など墨田区界隈

※訪問地やゲストは変更になる場合がございます。
※応募者多数の場合は抽選となり、当選された方にメールにてご案内いたします。
お申込みにあたっての注意事項はお申込みフォームをご確認ください。
※受付は株式会社クールジャパントラベル内事務局にて行います。

申込みは
こちらから



本企画は、パソコンやスマートフォンからご参加いただくリモートツアーです。ご参加の際のインターネット環境はおお客様ご自身でご用意いただく必要があります。
※Zoom (<https://zoom.us/>) のアカウントとアプリのインストールが必要になります。



主催：墨田区
協力：株式会社 KADOKAWA、株式会社クールジャパントラベル
問い合わせ先：03-5608-6115 (墨田区役所 文化芸術振興課) ※8:30~17:00 受付(土日祝除く)