

漫画家

しりあがり寿さん

いっしょに作ろう！

みんな北斎プロジェクト2017-18

# ア ニ メ で 墨 田

現代の北斎!?

漫画家でアーティストの「しりあがり寿」と一緒にアニメづくりに参加しませんか。

テーマは「アニメで墨田！」

すみだ北斎美術館で開催するワークショップと  
展覧会にぜひ、お越しください。

◎オープンワークショップ

**2/3 (土)**  
午後1時～午後4時

◎展覧会

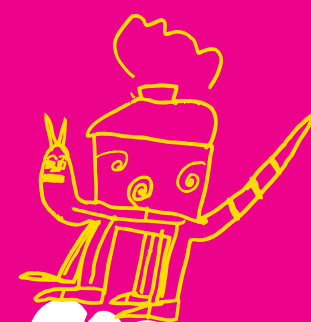
**2/21 (水)～25 (日)**  
午前10時～午後5時

※最終日は午後4時まで

**[会場] MARUGEN100**  
(すみだ北斎美術館 1階 講座室)

参加費・観覧料  
**無料!**

主催：墨田区



# アニメで墨田!

## 監修:しりあがり寿(しりあがりことぶき)



1958年静岡市生まれ。1981年多摩美術大学グラフィックデザイン専攻卒業後キリンビール株式会社に入社し、パッケージデザイン、広告宣伝等を担当。1985年単行本『エレキな春』でマンガ家としてデビュー。パロディーを中心にした新しいタイプのギャグマンガ家として注目を浴びる。1994年独立後は、幻想的あるいは文学的な作品など次々に発表、新聞の風刺4コママンガから長編ストーリーマンガ、アンダーグラウンドマンガなど様々なジャンルで独自の活動を続ける一方、近年では映像、アートなどマンガ以外の多方面に創作の幅を広げている。代表作に『真夜中の弥次さん喜多さん』『弥次喜多 in DEEP』等。

いっしょに  
作ろう!

## オープンワークショップ「アニメで墨田! -制作中の巻-」

しりあがり寿さんと、アニメーションの素材制作に取り組んでみませんか。  
あなたが描いた墨田区の名所や名物が、展覧会で発表されるアニメーションに登場するかもしれません!

**[とき] 2月3日(土) 午後1時~午後4時**

**[所要時間] 1時間程度(出入り自由) [対象] どなたでも [参加費] 無料 [申込み] 不要。当日、会場に直接お越しください。**

\*参加の際に必要な支援(駅までの迎え)やコミュニケーション方法(手話・筆談など)がある方は、あらかじめお知らせください。可能な範囲で対応いたします。

見  
い  
こ  
う!

## 展覧会「アニメで墨田!」

墨田区を巡るアニメーションを大公開!! しりあがり寿さんが、墨田区内小中学校の特別支援学級の児童生徒たちとすみだ北斎美術館でのワークショップ参加者と取り組んだ、ワークショップの様子をご紹介します。  
制作:墨田区立本所中学校6組の生徒たち、墨田区立業平小学校さくら学級の児童たち、すみだ北斎美術館ワークショップ参加者

**[とき] 2月21日(水)~25日(日) 午前10時~午後5時** ※最終日は午後4時まで

**[対象] どなたでも [観覧料] 無料**

**[会場] MARUGEN100 (すみだ北斎美術館 1階 講座室) ※オープンワークショップ・展覧会とも**

〒130-0014 東京都墨田区亀沢2-7-2 Tel:03-5777-8600(ハローダイヤル)

### [アクセス]

- 都営地下鉄大江戸線「両国駅」A3出口より徒歩5分
- JR総武線「両国駅」東口より徒歩9分
- 都営バス・墨田区内循環バス「都営両国駅前」より徒歩5分
- 墨田区内循環バス「すみだ北斎美術館前(津軽家上屋敷跡)停留所」からすぐ

### [バリアフリー情報]

すみだ北斎美術館のウェブサイト(<http://hokusai-museum.jp/>)から、「ご利用案内」→「バリアフリー情報」をご確認いただけます。

### [お問合せ]「みんな北斎プロジェクト」事務局

〒101-0021 東京都千代田区外神田6-11-14 アーツ千代田3331 #208  
特定非営利活動法人エイブル・アート・ジャパン内  
Tel:03-5812-4622 Fax:03-5812-4630  
E-mail: minnahokusai@ableart.org

